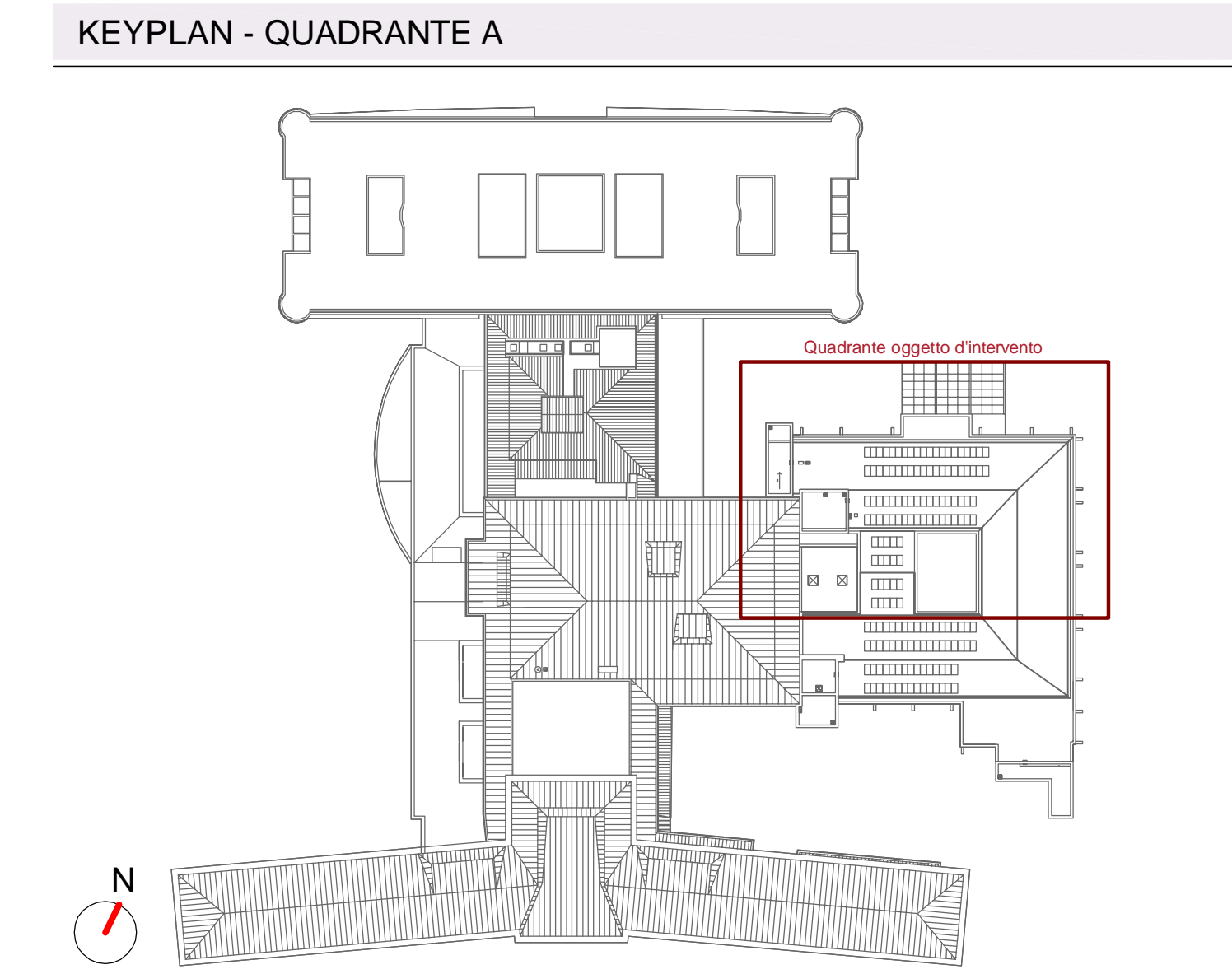
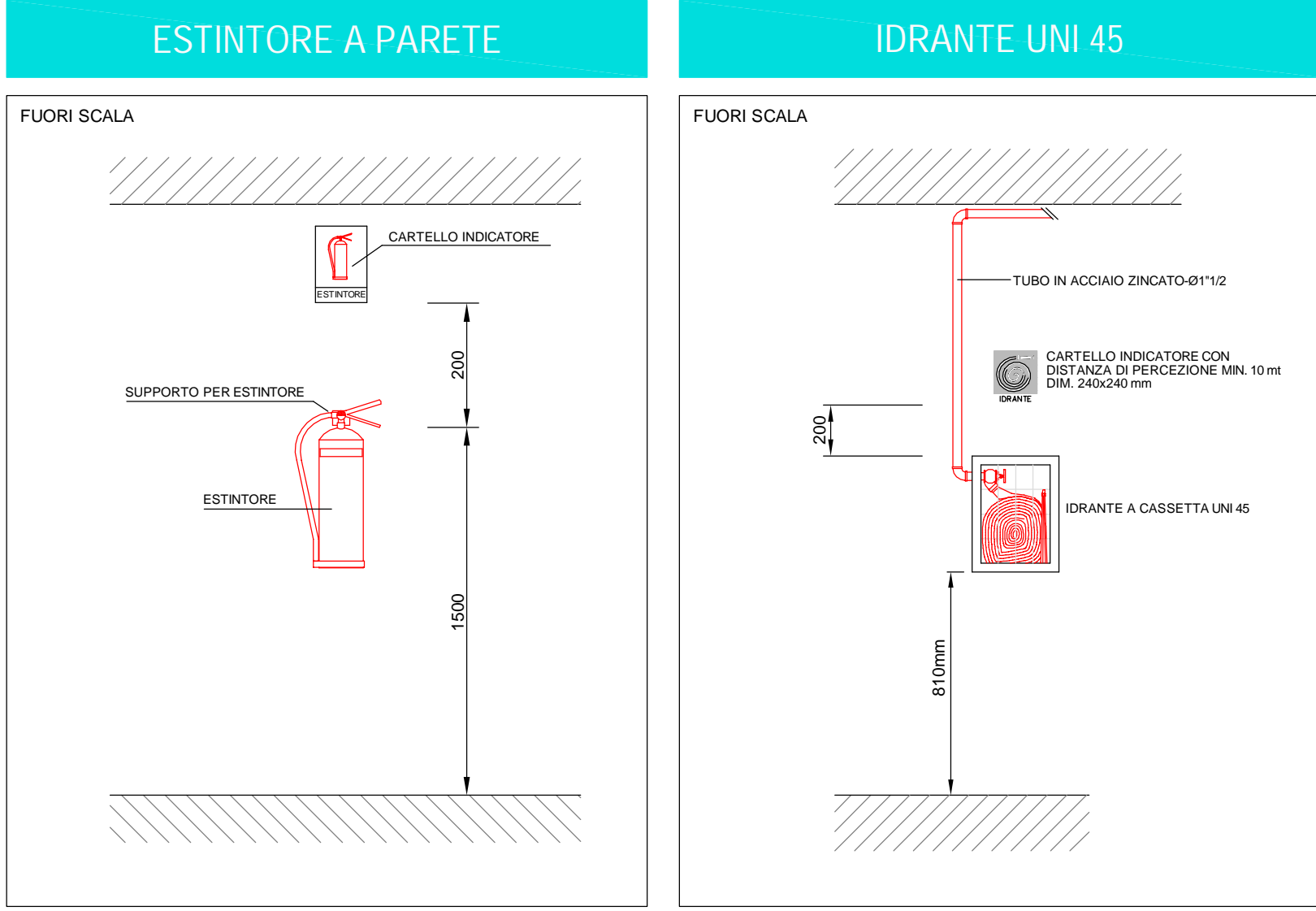


Pianta Piano Terzo - Nord - Impianto Antincendio
Scala 1:50

LEGENDA SIMBOLI	
Simbolo	Descrizione
	TUBAZIONE ADDUZIONE IMPIANTO IDRANTI ANTINCENDIO, IN ACCIAIO ZINCATO POSTA IN CONTROSOFFITTO/PARETE
	ESTINTORE PORTATILE A POLVERE DA 6 kg - 34A-23BC, INCASSATO DENTRO MURO
	ESTINTORE A CO ₂ DA 5 kg
	IDRANTE UNH5 CONFORME A NORMA UNI EN671-2 - NUOVA INSTALLAZIONE
	VERIFICA FILO TESO LUNGHEZZA MASSIMA 20 m
	RIPRISTINO ATTRAVERSAMENTO DELLA COMPARTIMENTAZIONE REI
	QUOTA DI POSIZIONAMENTO FONDO TUBAZIONE IN MILLIMETRI RISPETTO AL PIANO



VALIDO SOLO PER IMPIANTI MECCANICI

REGIONE DEL VENETO

ULSS3
SERENISSIMA

Servizio Sanitario Nazionale - Regione del Veneto

AZIENDA ULSS N° 3 SERENISSIMA

Via Don Federico Tosatto n° 147 30174 Venezia VE

tel. 041/9657111 - P.E.C.: protocollo.ulss3@pecveneto.it

Direzione Servizi Tecnici e Patrimoniali
Distretto Mirano Dolo

PROGETTO ESECUTIVO

Progettazione esecutiva di n° 6 sale operatorie al 3° piano Blocco Est
OD 03D Ospedale di Dolo (VE)
CUP J42C21000010002 - CIG B34E9CF7C7

VISTO: IL DIRETTORE GENERALE:
DOTT. EDGARDO CONTATO

VISTO: IL DIRETTORE SANITARIO:
DOTT. GIOVANNI CARRETTA

RESPONSABILE UNICO PROG:
ING. PETER FRANCIS CASAGRANDE

PROGETTAZIONE ESECUTIVA:

PRISMA
PRISMA ENGINEERING s.r.l.
via XI Febbraio, n° 2/a
35020 Vittoria di Sommarè (PD)
tel. +39 049 8708500
www.primaengineering.it

PROGETTISTA:
Ing. Luciano Viero

COORDINATORE PER LA SICUREZZA IN FASE DI PROGETTAZIONE:
Ing. Luciano Viero

COLLABORATORI:

PROGETTAZIONE ARCH. E OPERE EOLI:
Ing. Lucrezia Carraro

PROGETTAZIONE IMPIANTI ELETTRICI E SPECIALI:
Ing. Daniela Scarpa

PROGETTAZIONE IMPIANTI MECCANICI:
Ing. Andrea Tonello

PROGETTAZIONE PREVENZIONE INCENDI:
Ing. Paola Travanti

DATA PRIMA REVISIONE:	CODICE ELABORATO:	SCALA:
29/11/2024	07324_E_MEC_EG_MV_P3_001_01	1:50
REV.	REV.	01

OGGETTO:
Impianto Antincendio: Pianta Piano Terzo Quadrante A

REV.	DATA:	NOTE DI REVISIONE:	RED.	CON.	APP.
0	28/11/2024	PRIMA EMISSIONE	A.T.	N.S.	L.V.
1	21/02/2025	AGGIORNAMENTO	E.M.	N.S.	L.V.